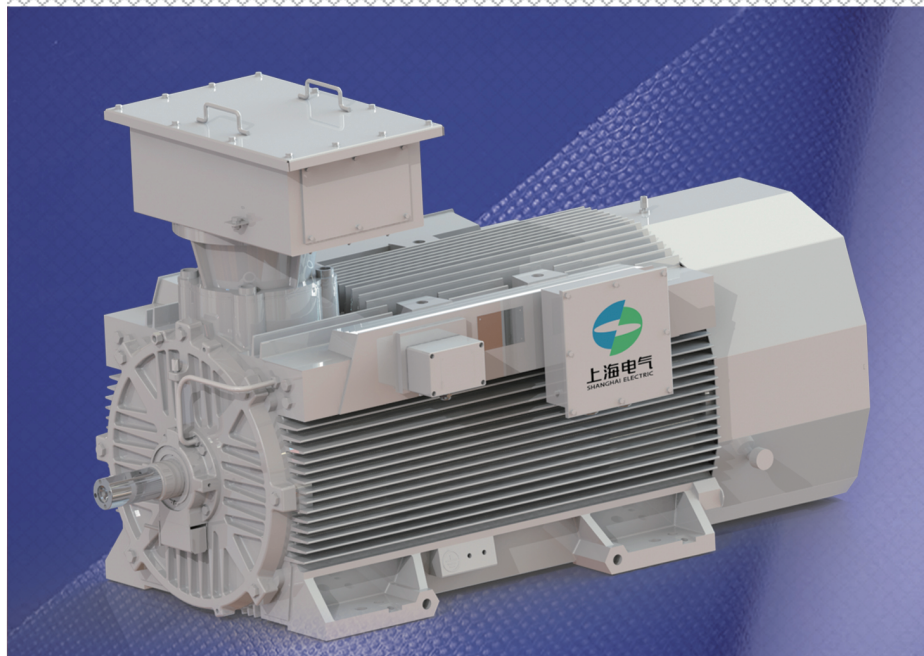


YBK3 系列

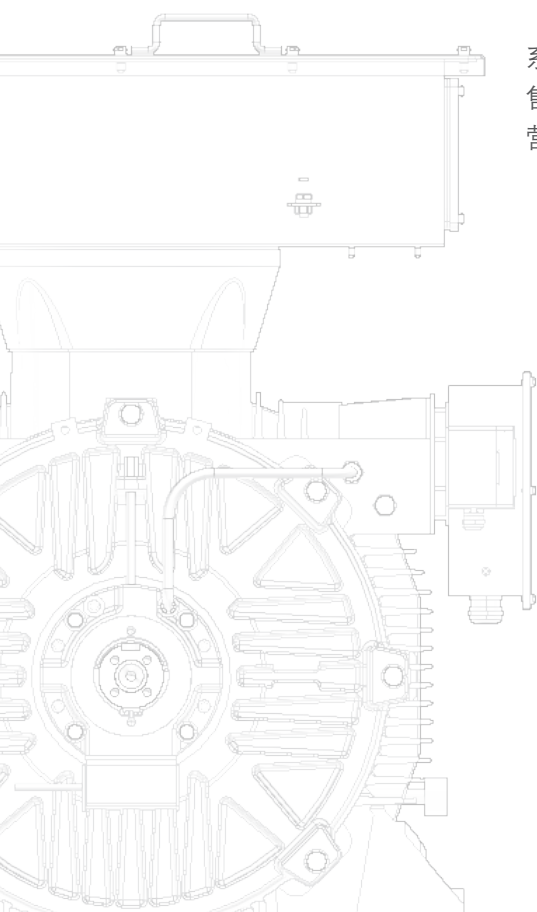


超高效模块化紧凑型 高压三相异步电动机选型手册

机座号315-500

目 录

总述	01
优势	01
型号说明	02
技术规格	02
转子与定子	02
出线盒	03
主出线盒	03
辅助出线盒	07
轴承	08
轴承选型	08
轴承寿命	08
振动、噪音	09
结构型式	10
冷却方式	10
防护等级	10
安装形式	10
主要技术数据（设计值）	11
6 千伏	11
10 千伏	15
选配清单	15
外形图及安装尺寸	16
常规型	16
隔爆型	17
系列产品总目录	18
售后与服务	19
营销网络	20

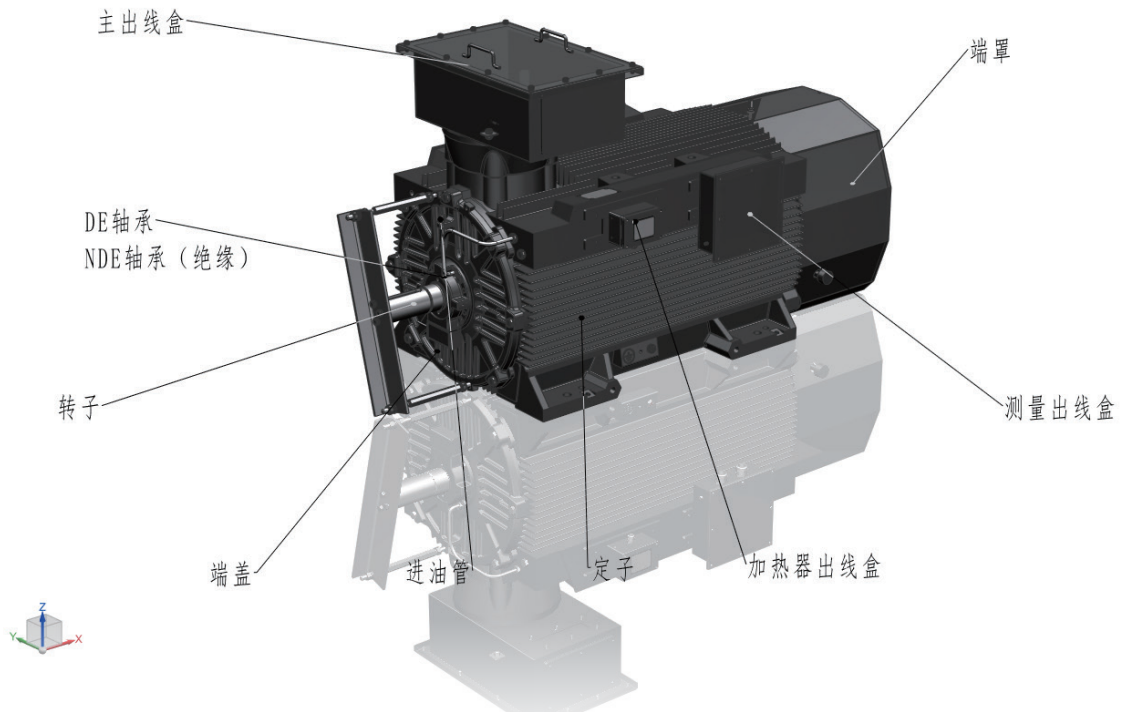


总述

本系列电动机是上海电气集团上海电机厂有限公司面向未来研发的全新一代高性能通用高压异步筋外冷电动机产品系列，适用于石化、冶金、电力、水利、市政、矿山、建材等行业；用于驱动各种通用机械，如鼓风机、压缩机、水泵、破碎机、皮带机及其它机械设备。其中隔爆型YBX3系列电动机用于爆炸性气体环境，在石油、化工、化肥、煤炭等行业做原动力。本系列产品致力于为合作伙伴提供全生命周期使用体验，为合作伙伴提供经济高效的驱动应用解决方案。

优势

- 功率密度大，在狭小的空间内发挥强大的性能。
- 紧凑型设计，额定点效率高，为用户提供更多的安装选择。
- 高能效的电气设计方案，极低的全生命周期运行成本。
- 低振动、低噪音以及严格可控的温升。
- 整机高可靠性、极长的使用寿命。
- 交货期短、提供定制化的设计及制造。



Y(B)X3系列超高效模块化紧凑型高压三相异步电动机

型号说明

YBX3-450L1-2

系列代号：
Y 表示三相异步电动机
B 表示隔爆型
X3 表示 1 级能效

规格代号：
450 表示轴中心高
1 表示铁心长代号
2 表示极数
L 表示长机座

技术规格

中心高	315mm-500mm	适用标准	GB/T 755/IEC60034-1
功率	160kW-1600kW	运行方式	直接驱动 / 变频驱动
极数	2-12 P	绝缘及温升等级	F/B
电压	380-13800V	能效等级	一级能效
防护等级	IP55	防爆标准	GB 3836.2/IEC 60079-1
冷却方式	IC411、IC416	防爆类型	隔爆型
标准安装型式	IMB3 卧式底脚安装	防爆级别	IIA、IIB、IIC 和 I
		温升组别	T4

转子与定子

转子采用铜排结构，极大提高电机效率；先进可靠的焊接工艺，专用的滚挤工艺进行焊接及紧固，最大程度地避免了松动断排的可能性。通过高精度动平衡控制机械振动，动平衡等级符合ISO 1940标准。

定子绝缘采用自主研发的世界一流F级少胶绝缘系统，全封闭、恒温、恒湿的线圈车间嵌线，真空压力浸渍（VPI）处理，保证绝缘性能优良可靠，介质损耗低，机械强度高，抗热老化及防潮能力强。同时，采用高质量铸件机座，高精度配合铁心，特殊优化设计端盖，确保极低的振动。

出线盒

主出线盒

防护等级为IP55，无特殊注明时，出线盒置于电机顶部，水平放置，用户进线在右侧（面对电动机主轴伸端看）。出线盒内、外均设有单独的接地端子。主出线盒可以90°、180°、270°、360°旋转。不同过渡座配置可以保证不同的出线盒安装面相对于机座XZ平面的旋转角度。

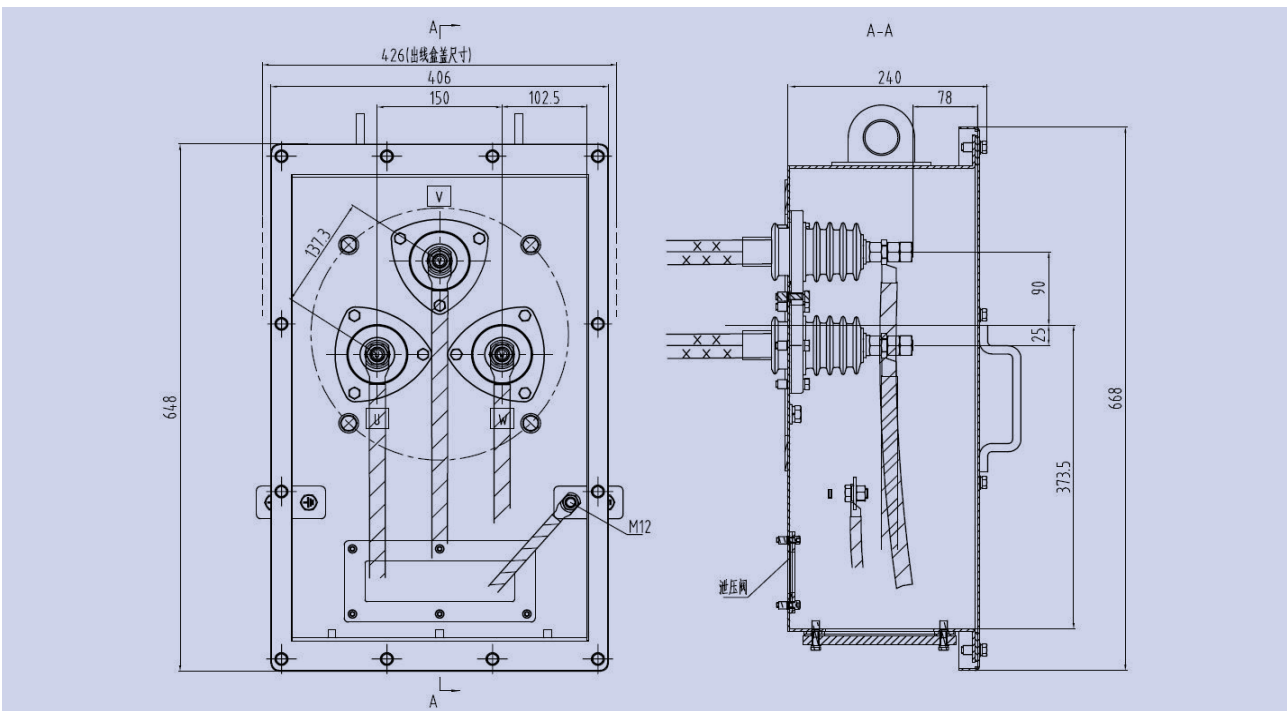
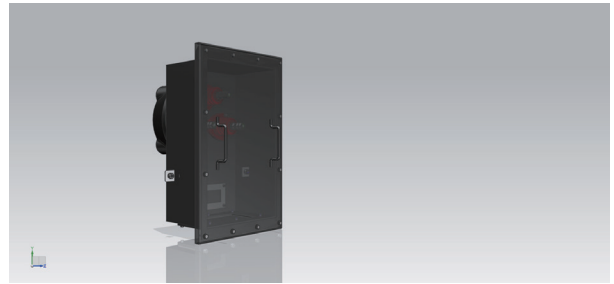
6.6kV常规型

技术数据

电压(最大)	6.6KV
电流(最大)	450A
电缆数(最大)	2根/相
电缆截面积(最大)	120mm ²
电缆格兰板	环氧板(1件)
电气间隙(最小)	50
爬电距离(最小)	90
总容积	45dm ³
可用容积	35dm ³
连接螺栓	M16/相
接地螺钉	M12(内外侧均有)
重量	43kg
防护等级	IP55/IP56
执行标准	GB 14711

材料

箱体	焊接钢板(最小厚度3mm)
电缆格兰板	环氧树脂
连接螺栓	铜
绝缘子	混合树脂
接地搭子	钢板



Y(B)X3系列超高效模块化紧凑型高压三相异步电动机

6.6kV隔爆型

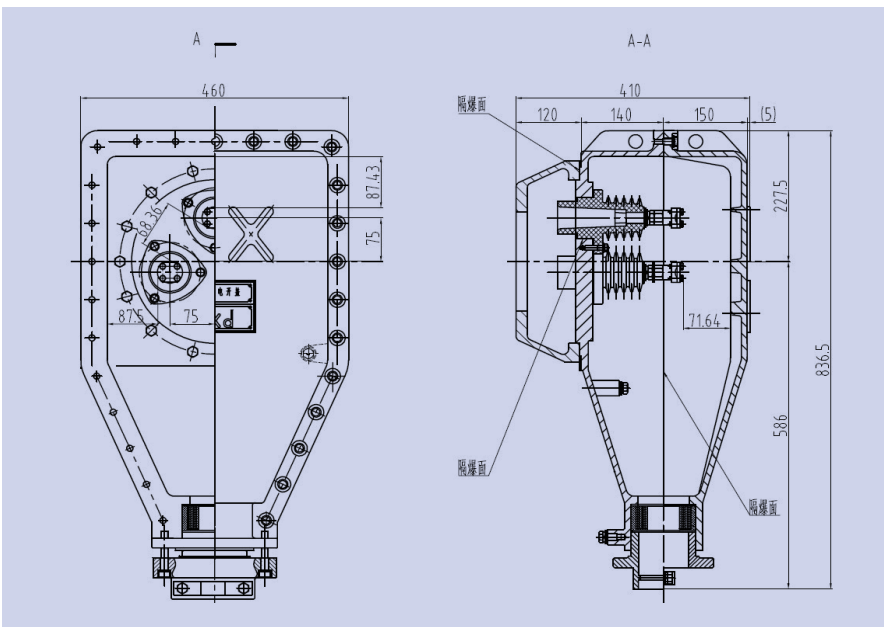
技术数据 (IIB /IIC专用)

电压 (最大)	6.6KV
电流 (最大)	450A
电缆数 (最大)	2根/相
电缆截面积 (最大)	120mm ²
电气间隙 (最小)	60
爬电距离 (最小)	90
连接螺栓	M16/相
接地螺钉	M12(内外侧均有)

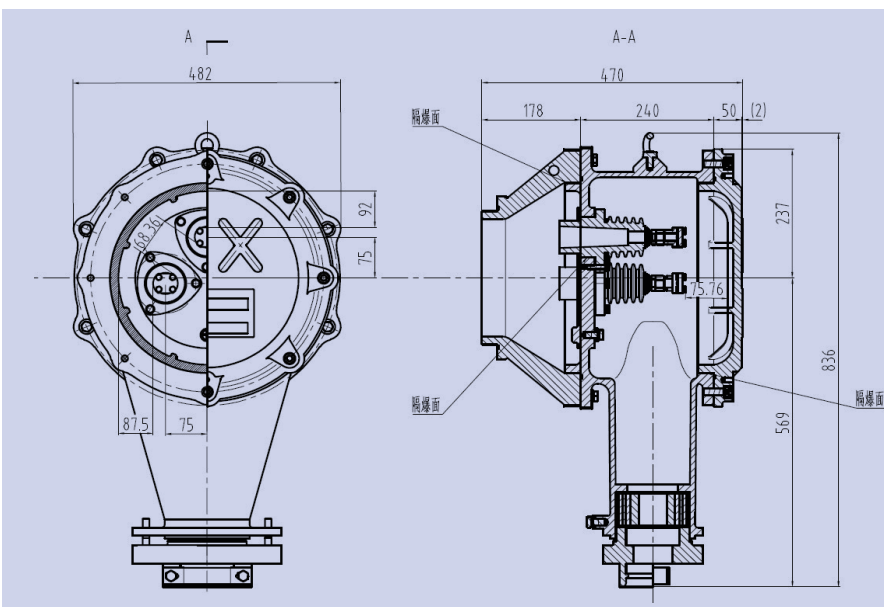
重量	IIB 143kg/IIC 182kg
防护等级	IP55/IP56
执行标准	GB/T 3836.3

材料

箱体	HT250
连接螺栓	铜
绝缘子	混合树脂



6.6kV IIB



6.6kV IIC

Y(B)X3系列超高效模块化紧凑型高压三相异步电动机

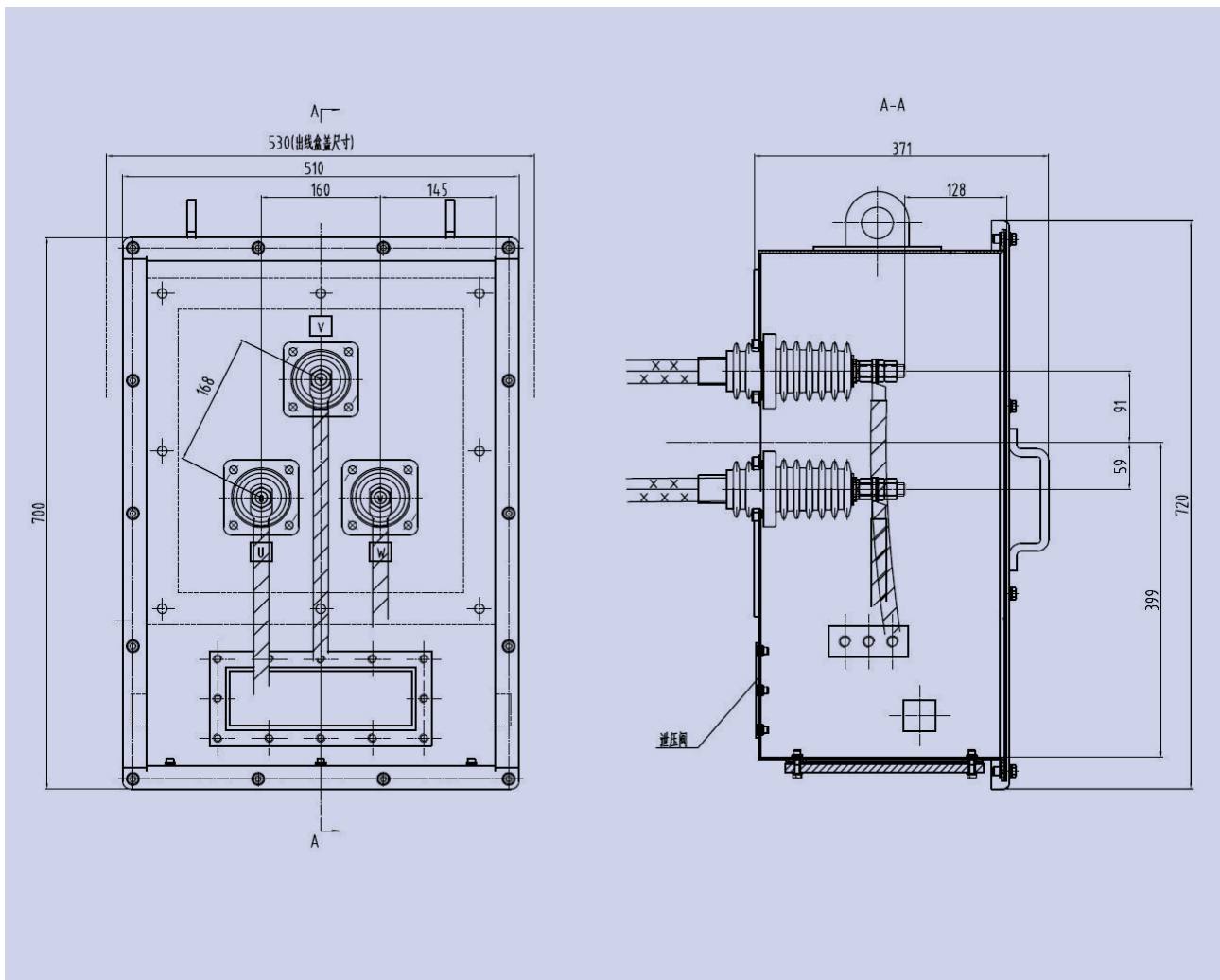
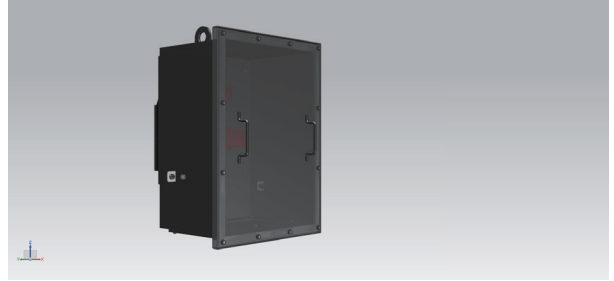
11kV常规型

技术数据

电压(最大)	11KV
电流(最大)	450A
电缆数(最大)	2根/相
电缆截面积(最大)	120mm ²
电缆格兰板	环氧板(1件)
电气间隙(最小)	80
爬电距离(最小)	160
总容积	88dm ³
可用容积	78dm ³
连接螺栓	M16/相
接地螺钉	M12(内外侧均有)
重量	56kg
防护等级	IP55/IP56
执行标准	GB 14711

材料

箱体	焊接钢板(最小厚度3mm)
电缆格兰板	环氧树脂
连接螺栓	铜
绝缘子	混合树脂
接地搭子	钢板



Y(B)X3系列超高效模块化紧凑型高压三相异步电动机

11kV隔爆型

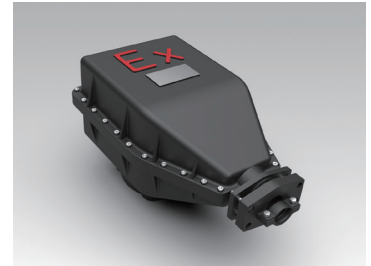
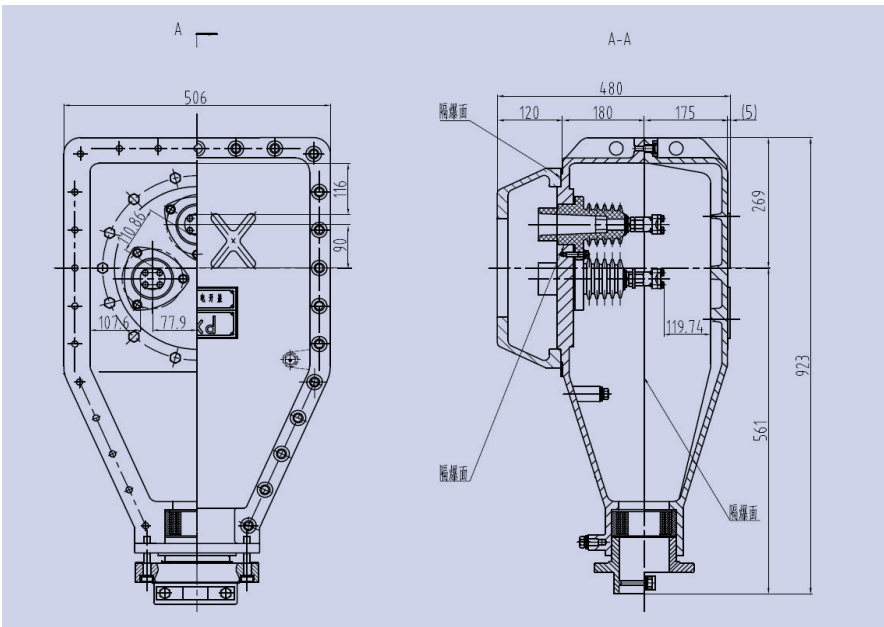
技术数据 (IIB /IIC专用)

电压 (最大)	11KV
电流 (最大)	450A
电缆数 (最大)	2根/相
电缆截面积 (最大)	120mm ²
电气间隙 (最小)	100
爬电距离 (最小)	140
连接螺栓	M16/相
接地螺钉	M12(内外侧均有)

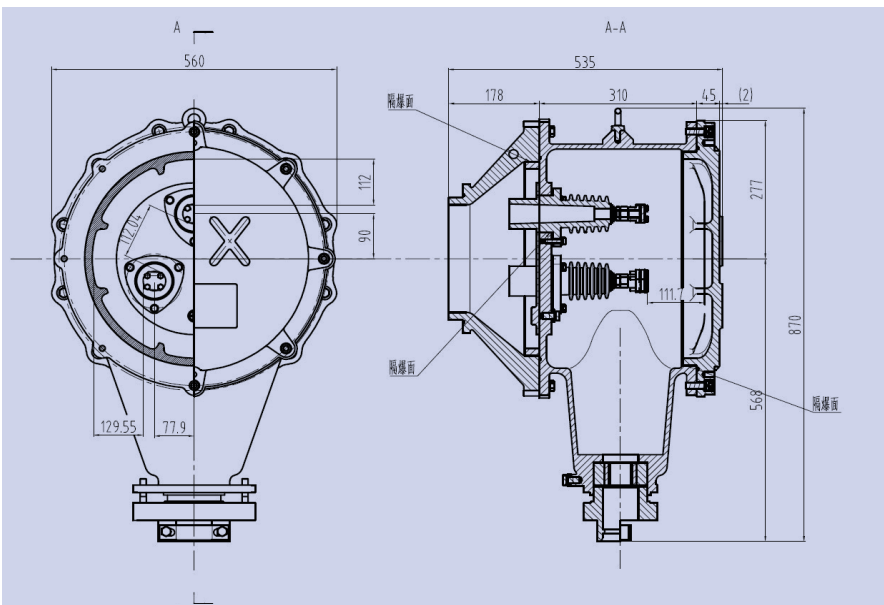
重量	IIB 170kg/IIC 218kg
防护等级	IP55/IP56
执行标准	GB/T 3836.3

材料

箱体	HT250
连接螺栓	铜
绝缘子	混合树脂



11kV IIB



11kV IIC

辅助出线盒

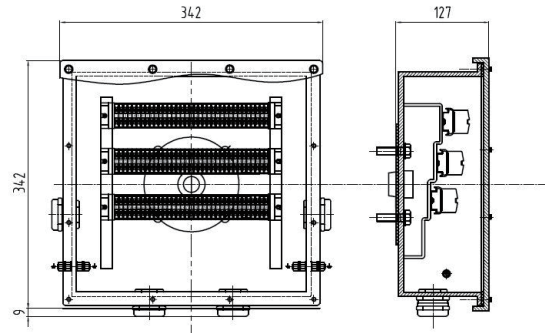
电机标配一个测量出线盒用于测温元件接线以及一个加热器出线盒用于防潮加热器接线。

常规型测量出线盒

标配时有三个端子排,数量可以根据实际需求定制。

尺寸:342x342x124

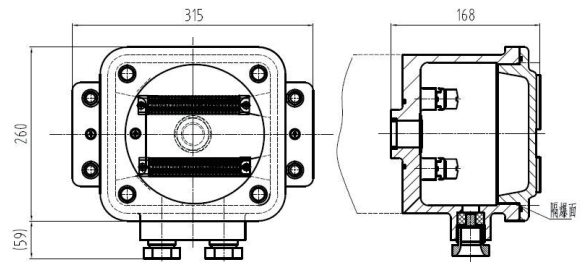
- 1) 格兰头: M32X1.5防水接头(4个),
适用电缆外径 Φ 17-25
- 2) 接地: M5接地螺钉



隔爆型测量出线盒

尺寸:315x260x168

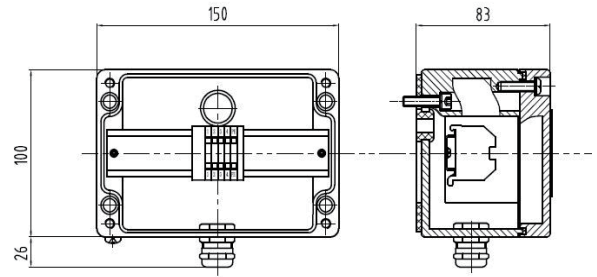
- 1) 格兰头:M36X4防水接头(2个),
适用电缆外径 Φ 11-19
- 2) 接地: M8接地螺钉



常规型加热器出线盒

尺寸: 150x100x80

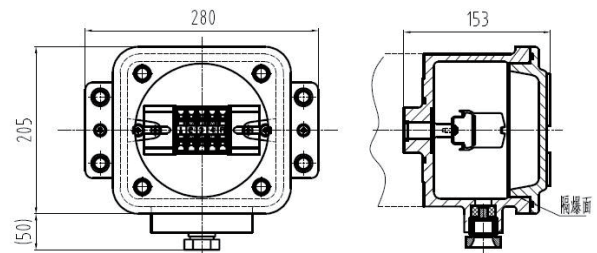
- 1) 格兰头: M12X1.5防水接头(1个),
适用电缆外径 Φ 10-14
- 2) 接地: M5接地螺钉



隔爆型加热器出线盒

尺寸: 280x205x153

- 1) 格兰头:M36X4防水接头(1个),
适用电缆外径 Φ 11-19
- 2) 接地:M8接地螺钉



Y(B)X3系列超高效模块化紧凑型高压三相异步电动机

轴承

标准选型中，轴承采用滚动轴承脂润滑结构（H500中心高2P电机除外），设有不停机注排油装置。电机也可根据用户要求采用滑动轴承结构，稀油润滑站由用户自备（除非订货合同中另有规定）。

轴承选型

轴承标准配置表

中心高	极数	DE轴承	NDE轴承
315	≥2	6217/C3	6217/C3
355	2	6317/C3	6317/C3
355	≥4	6222/C3	6219/C3
400	2	6318/C3	6318/C3
400	≥4	6224/C3	6222/C3
450	2	NU1022/C3	6318/C3
450	≥4	6326/C3	6322/C3
500	2	滑动轴承*	滑动轴承*
500	≥4	6330/C3	6326/C3

滑动轴承配置表

中心高	极数	DE轴承	NDE轴承	润滑类型
500	2	DQ11-100B	DQ11-100B	强迫润滑

注：* 见滑动轴承配置表

* 如果环境温度超过 40°C 或者采用非标准配置请联系上电。

轴承选型计算主要考虑电机自身正常运转时轴承承受的载荷情况，而不考虑电机承受外部轴向或径向作用力。如产品设计选型时有特殊情况存在，如电机承受外部轴向或径向作用力、倾斜安装等，需重新进行轴承选型计算。采用滑动轴承的转子的轴向窜动相对于机械中心为±5mm，不允许连续施加轴向力，以确保转子位置不超出轴向窜动范围。

轴承寿命

卧式电机的轴承寿命根据ISO 281:1990来计算。基本额定寿命L10h是指在额定轴承负荷额定转速下，其中90%的轴承能回转到因转动疲劳而引起材料损伤之前的总运转小时数。本系列产品配套滚动轴承选型时，轴承基本额定寿命L10h不低于5万小时。

振动、噪音

本系列电机振动符合 GB/T 10068和IEC 60034-14规定，噪声符合 GB/T 10069.3和IEC60034-9规定。

标准振动限值

振动等级	极数	转速	振动速度 [mm/s]	振动位移 [μm]
A	2	$1800 < n \leq 3600$	2.3	37
	≥ 4	$n \leq 1800$	2.3	37

注：1. 振动测量值是电机轴承处的振动位移、速度。
 2. 测试条件是在电机空载运行，刚性安装情况下进行。
 3. 可针对特殊使用场景定制低振动限值电机。

标准噪音限值

空载最大A计权声功率级LwA (dB) (部分内容节选)
 (冷却方式, IC的代码, 见GB/T 1993-1993) (防护等级, IP的代码, 见GB/T 4942.1-2006)

额定转速 $n_N/r/min$	$n_N \leq 960$			$960 < n_N \leq 1320$			$1320 < n_N \leq 1900$			$1900 < n_N \leq 2360$			$2360 < n_N \leq 3150$			$3150 < n_N \leq 3750$		
冷却方式 IC 防护等级 IP	①	②	③	①	②	③	①	②	③	①	②	③	①	②	③	①	②	③
额定输出 $P_N/kW(kVA)$	① 冷却方式IC01、IC11、IC21及防护等级IP22、IP23。 ② 冷却方式IC411、IC511、IC611及防护等级IP44、IP55。 ③ 冷却方式IC31、IC71W、IC81W、IC8A1W7及防护等级IP44、IP55。																	
$1 \leq P_N \leq 220$																		
$220 < P_N \leq 550$	99	102	98	103	105	100	106	108	102	106	109	102	107	111	102	110	113	105
$550 < P_N \leq 1100$	101	105	100	106	108	103	108	111	104	108	111	104	109	112	104	111	116	106
$1100 < P_N \leq 2200$	103	107	102	108	110	105	109	113	105	109	113	105	110	113	105	112	118	107
$2200 < P_N \leq 5500$	105	109	104	110	112	106	110	115	106	111	115	107	112	115	107	114	120	109

注：根据国家标准《GB 10069.3-2008 旋转电机噪音测定方法及限值 第3部分：噪音限值》，噪音可用声功率级或声压级标识，单位均为分贝 (dB)。电机噪音一般按照声功率级考核，声功率级和声压级数值根据电机大小 (包络面面积) 不同有较大差异，一般情况下声功率级比声压级数值大 15~18 分贝。

结构型式

冷却方式

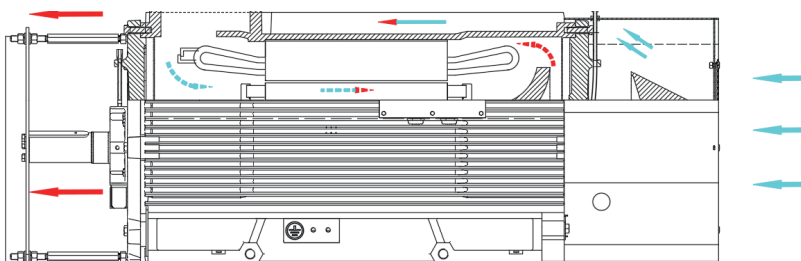
本系列电机冷却方式符合 GB /T1993和IEC 60034-6《旋转电机冷却方法》的规定。

IC411/IP55

全封闭结构，轴上安装有冷却风扇。

IC416/IP55

全封闭结构，由外部马达驱动冷却风扇进行冷却，适用于需要在低速情况下运行的场景。



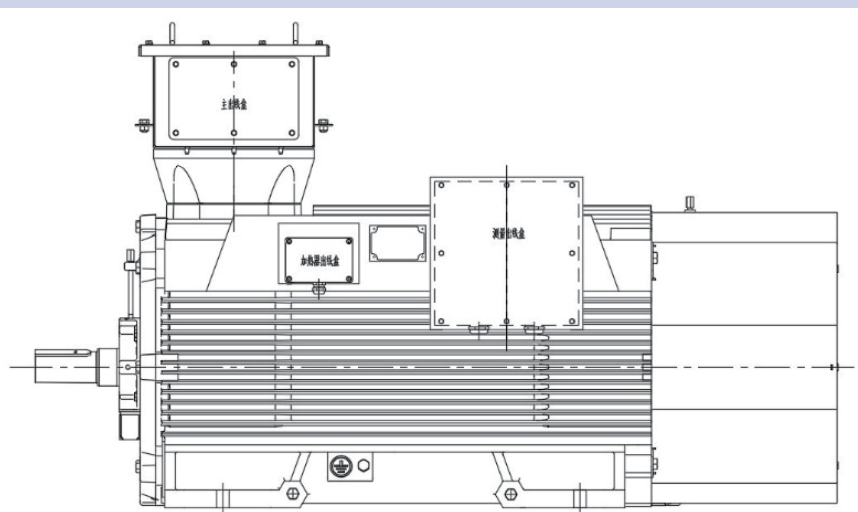
防护等级

本系列电机防护等级符合 GB/T 4942-1和IEC 60034-5《旋转电机整体结构的防护等级(IP代码)分级》的规定。

标准防护等级IP55

电机能防止灰尘触及或接近机壳内带电或转动部分，且能承受任何方向的喷水。

安装形式



基本安装型式为卧式带底脚结构IMB3，符合GB/T 997和IEC60034-7《旋转电机结构及安装型式（IM代号）》的规定。

注：本系列电动机可根据用户要求制成其它安装形式、冷却方式、防护等级的电动机。

主要技术数据（设计值）

Y(B)X3系列 6kV, 50Hz

IP55, IC411, F/B

功率 kW	型号	转速 r/min	满载 效率 %	3/4 负载 效率 %	满载 功率 因数 cosφ	3/4 负载 功率 因数 cosφ	额定 电流 A	空载 电流 A	起动 电流 倍数 Ist	额定 转矩 N·m	起动 转矩 倍数 Tst	最大 堵转 时间 s	最大 转矩 倍数 Tmax	转动 惯量 J/kgm ²	最大允 许转动 惯量* J/kgm ²	转子 重量 kg	重量* kg	声功 率级 Lw/ dB
160	YX3-315L1-2	2984	95.2%	94.9%	0.9	0.87	17.9	5.8	8.4	512	0.9	50.0	3.8	7.5	15.1	337	1910	98
185	YX3-315L2-2	2981	95.3%	95.2%	0.91	0.89	20.5	5.8	7.4	593	0.8	50.0	3.3	7.5	14.4	337	1910	98
200	YX3-315L3-2	2980	95.3%	95.3%	0.92	0.9	22.1	5.8	6.9	641	0.7	50.0	3	7.5	14	337	1910	98
220	YX3-315L4-2	2978	95.2%	95.4%	0.92	0.91	24.2	5.8	6.2	706	0.7	50.0	2.8	7.5	13.5	337	1910	98
250	YX3-315L5-2	2978	95.5%	95.7%	0.92	0.91	27.4	5.7	5.2	802	0.4	50.0	2.4	7.6	14.6	346	1960	98
280	YX3-315L6-2	2979	95.7%	95.9%	0.92	0.91	30.7	6.9	5.5	897	0.5	50.0	2.5	7.7	16.3	356	2000	98
315	YX3-315L7-2	2981	96.0%	96.1%	0.92	0.91	34.4	7.7	5.7	1009	0.5	50.0	2.6	8.1	16.9	378	2090	98
355	YX3-315L8-2	2983	96.2%	96.3%	0.91	0.9	38.9	9.9	6.3	1137	0.6	50.0	2.8	8.3	18.6	394	2150	98
400	YX3-355L1-2	2982	96.3%	96.3%	0.91	0.89	44	11.4	6	1281	0.5	50.0	2.7	9.1	25.5	459	2560	100
450	YX3-355L2-2	2982	96.4%	96.6%	0.92	0.91	48.9	10.7	5.7	1441	0.5	50.0	2.6	9.6	28.2	493	2700	100
500	YX3-355L3-2	2982	96.6%	96.7%	0.92	0.91	54.1	11.7	5.7	1601	0.5	50.0	2.6	10.1	31.4	517	2800	100
560	YX3-400L1-2	2985	96.7%	96.7%	0.93	0.93	59.9	11.2	5.8	1791	0.4	50.0	2.6	13.8	34.1	724	3790	100
630	YX3-400L2-2	2986	96.8%	96.9%	0.93	0.92	67.4	13.2	6	2015	0.5	50.0	2.7	14.3	39.3	743	3870	100
710	YX3-400L3-2	2987	97.0%	97.0%	0.93	0.92	75.9	15.5	6.2	2270	0.5	50.0	2.7	15	45.4	775	3990	100
800	YX3-400L4-2	2988	97.1%	97.1%	0.93	0.92	85.6	18.7	6.6	2557	0.5	50.0	2.9	15.8	50.6	812	4140	100
900	YX3-450L1-2	2985	97.2%	97.1%	0.92	0.91	96.9	23.5	6.5	2879	0.5	45.5	3	21.4	97.4	1071	5310	100
1000	YX3-450L2-2	2985	97.3%	97.3%	0.92	0.91	107.3	25.1	6.4	3199	0.5	45.0	3	22.9	110	1117	5540	100
1120	YX3-450L3-2	2986	97.4%	97.4%	0.92	0.91	119.9	27.6	6.4	3582	0.5	40.5	3	24.4	120	1164	5760	100
1250	YX3-500L1-2	2988	97.2%	97.2%	0.93	0.92	132.9	25.7	6.1	3995	0.5	50.0	2.7	40.5	113	1561	7610	103
1400	YX3-500L2-2	2987	97.4%	97.4%	0.93	0.93	148.7	26.9	5.7	4476	0.4	50.0	2.6	42.3	131	1612	7840	103
1600	YX3-500L3-2	2988	97.5%	97.5%	0.93	0.93	169.7	31.7	6	5114	0.5	42.0	2.6	44.2	147	1663	8040	103
220	YX3-315L3-4	1489	95.2%	95.0%	0.81	0.76	27.4	12.2	5.8	1411	0.7	50.0	2.7	8.5	105	387	1930	94
250	YX3-315L4-4	1489	95.3%	95.3%	0.82	0.77	30.8	13	5.5	1604	0.7	50.0	2.6	8.7	107	397	1970	94
280	YX3-315L5-4	1489	95.6%	95.6%	0.82	0.77	34.5	14.9	5.7	1796	0.7	50.0	2.6	9.2	136	424	2060	94
315	YX3-315L6-4	1489	95.7%	95.7%	0.82	0.78	38.5	16	5.6	2020	0.7	50.0	2.5	9.5	140	440	2120	94
355	YX3-315L7-4	1489	95.9%	95.9%	0.82	0.78	43.3	17.7	5.4	2277	0.7	49.0	2.5	9.8	156	456	2170	94
400	YX3-355L1-4	1490	96.2%	96.2%	0.84	0.81	47.6	17.6	5.5	2564	0.7	50.0	2.4	11.8	191	590	2660	95
450	YX3-355L2-4	1490	96.3%	96.3%	0.84	0.81	53.5	19.7	5.5	2884	0.7	44.5	2.4	12.4	212	614	2740	95
500	YX3-355L3-4	1490	96.4%	96.5%	0.84	0.81	59.1	21.2	5.5	3205	0.7	45.0	2.3	13.2	241	653	2860	95
560	YX3-400S1-4	1491	96.4%	96.4%	0.88	0.85	63.8	20.2	5.9	3586	0.6	50.0	2.6	17.5	293	672	3410	96
630	YX3-400L1-4	1491	96.6%	96.6%	0.88	0.86	71.1	20.8	5.7	4035	0.6	50.0	2.5	19.3	333	751	3790	96
710	YX3-400L2-4	1491	96.7%	96.8%	0.89	0.87	79.6	22.2	5.6	4548	0.6	50.0	2.4	21.3	361	813	4010	96

Y(B)X3系列超高效模块化紧凑型高压三相异步电动机



功率 kW	型号	转速 r/min	满载 效率 %	3/4 负载 效率 %	满载 功率 因数 cosφ	3/4 负载 功率 因数 cosφ	额定 电流 A	空载 电流 A	起动 电流 倍数 Ist	额定 转矩 N·m	起动 转矩 倍数 Tst	最大 堵转 时间 s	最大 转矩 倍数 Tmax	转动 惯量 J/kgm ²	最大允 许转动 惯量* J/kgm ²	转子 重量 kg	重量* kg	声功 率级 Lw/ dB
800	YX3-400L3-4	1491	96.9%	96.9%	0.89	0.87	89.6	25.4	5.7	5123	0.6	50.0	2.5	23.2	403	867	4210	96
900	YX3-450S1-4	1491	97.0%	97.0%	0.88	0.86	101.6	29	5.1	5764	0.5	50.0	2.3	32.7	593	1066	5120	98
1000	YX3-450L1-4	1493	97.1%	97.1%	0.87	0.83	114.5	40.1	6.2	6396	0.6	50.0	2.8	36.6	643	1193	5620	98
1120	YX3-450L2-4	1493	97.3%	97.2%	0.87	0.83	128	44.1	6.1	7164	0.6	50.0	2.8	38.9	728	1246	5820	98
1250	YX3-500S1-4	1492	97.2%	97.2%	0.88	0.86	140.2	41.5	5.4	7998	0.5	50.0	2.5	51.6	786	1528	6720	99
1400	YX3-500L1-4	1494	97.3%	97.3%	0.88	0.85	157.5	51.5	6.2	8951	0.5	50.0	2.9	61.4	797	1765	7540	99
1600	YX3-500L2-4	1494	97.5%	97.4%	0.88	0.85	179.4	57.6	6.2	10229	0.5	50.0	2.9	68.7	954	1898	8030	99
185	YX3-315L1-6	992	94.3%	93.9%	0.72	0.65	26.2	15.2	5.3	1781	0.8	50.0	2.8	9.3	267	430	2060	89
200	YX3-315L2-6	992	94.4%	94.0%	0.71	0.64	28.6	16.9	5.3	1925	0.8	50.0	2.8	9.5	278	440	2100	89
250	YX3-315L4-6	991	94.5%	94.4%	0.75	0.68	34.1	17.8	4.8	2410	0.7	50.0	2.4	9.8	275	457	2150	89
280	YX3-355L1-6	991	95.5%	95.6%	0.81	0.77	34.9	14.7	5	2698	0.8	50.0	2.3	12	356	581	2620	94
315	YX3-355L2-6	992	95.7%	95.8%	0.81	0.76	39.3	17.1	5.3	3034	0.8	50.0	2.4	13	405	629	2770	94
355	YX3-355L3-6	992	95.8%	95.9%	0.8	0.75	44.5	19.5	5.2	3419	0.8	50.0	2.4	13.5	446	650	2840	94
400	YX3-400S1-6	993	96.5%	96.5%	0.81	0.77	49	19.7	5	3846	0.6	50.0	2.3	18.8	648	698	3430	95
450	YX3-400S2-6	993	96.6%	96.7%	0.82	0.78	55	21.9	4.9	4327	0.6	50.0	2.2	19.9	701	732	3630	95
500	YX3-400L1-6	993	96.7%	96.8%	0.82	0.79	60.5	23	4.8	4807	0.6	50.0	2.2	21.8	793	811	4020	95
560	YX3-400L2-6	993	96.8%	96.9%	0.83	0.79	67.5	25.1	4.8	5384	0.6	50.0	2.1	23.9	904	874	4250	95
630	YX3-450S1-6	994	96.6%	96.7%	0.86	0.83	72.8	24.6	5.7	6051	0.7	50.0	2.5	39.8	817	1148	4730	98
710	YX3-450S2-6	994	96.8%	96.9%	0.87	0.84	81.5	26.8	5.7	6818	0.7	50.0	2.5	46	1020	1272	5090	98
800	YX3-450L1-6	995	97.0%	97.0%	0.87	0.83	91.8	31.4	6.1	7679	0.7	50.0	2.7	52.8	1130	1447	5680	98
900	YX3-450L2-6	995	97.0%	97.1%	0.87	0.84	102.8	33.6	5.8	8640	0.7	50.0	2.5	57.8	1020	1547	5930	98
1000	YX3-500S1-6	996	97.2%	97.1%	0.83	0.79	118.8	47.4	5.8	9590	0.5	50.0	2.7	71.6	1120	1802	6800	98
1120	YX3-500S2-6	996	97.3%	97.3%	0.84	0.8	131.6	50.1	5.7	10741	0.5	50.0	2.6	79.9	1230	1938	7200	98
1250	YX3-500L1-6	996	97.4%	97.4%	0.84	0.81	146.6	55.7	5.7	11987	0.5	50.0	2.6	88.3	1390	2134	7870	98
1400	YX3-500L2-6	996	97.5%	97.5%	0.84	0.8	164.5	63.8	5.9	13423	0.6	50.0	2.7	97.9	1590	2291	8320	98
185	YX3-400S1-8	743	94.8%	95.0%	0.76	0.71	24.7	11.5	4	2378	0.5	50.0	2	15.6	436	599	3100	94
200	YX3-400S2-8	743	94.9%	95.1%	0.76	0.71	26.6	12.3	4	2571	0.5	50.0	1.9	16.3	455	619	3180	94
220	YX3-400S3-8	743	95.2%	95.4%	0.76	0.71	29.3	13.3	4	2828	0.5	50.0	1.9	17	535	640	3260	94
250	YX3-400S4-8	743	95.1%	95.3%	0.75	0.7	33.9	16.3	4	3213	0.5	50.0	1.9	17	524	640	3260	94
280	YX3-400S4-8	742	95.3%	95.7%	0.77	0.74	36.6	15.1	3.7	3602	0.5	50.0	1.7	19.3	558	708	3510	94
315	YX3-400L1-8	742	95.4%	95.8%	0.77	0.74	41.1	16.7	3.6	4053	0.4	50.0	1.7	20.5	610	766	3820	94
355	YX3-400L2-8	742	95.5%	95.9%	0.77	0.74	46.3	18.6	3.6	4568	0.4	50.0	1.7	21.9	646	807	3970	94
400	YX3-400L3-8	742	95.6%	96.0%	0.77	0.74	52.2	21.1	3.6	5146	0.4	50.0	1.7	23.5	728	854	4150	94
450	YX3-450S1-8	744	96.0%	96.0%	0.83	0.79	54.7	21.5	5	5772	0.6	50.0	2.3	42.3	1170	1178	4820	96
500	YX3-450S2-8	745	96.1%	96.1%	0.8	0.76	62.3	27.4	5.2	6410	0.6	50.0	2.5	43.4	1400	1200	4890	96
560	YX3-450S3-8	745	96.3%	96.3%	0.81	0.76	69.4	30.4	5.3	7178	0.6	50.0	2.5	48.5	1570	1299	5180	96

Y(B)X3系列超高效模块化紧凑型高压三相异步电动机

功率 kW	型号	转速 r/min	满载效率 %	3/4 负载效率 %	满载功率因数 cosφ	3/4 负载功率因数 cosφ	额定电流 A	空载电流 A	起动电流倍数 Ist	额定转矩 N·m	起动转矩倍数 Tst	最大堵转时间 * s	最大转矩倍数 Tmax	转动惯量 J/kgm ²	最大允许转动惯量* J/kgm ²	转子重量 kg	重量* kg	声功率级 Lw/dB
630	YX3-450L1-8	745	96.4%	96.4%	0.79	0.74	79.2	36.8	5.5	8072	0.7	50.0	2.7	53.6	1760	1439	5680	96
710	YX3-450L2-8	746	96.5%	96.4%	0.77	0.7	92.3	47.7	5.9	9091	0.8	50.0	2.9	59.3	2100	1550	6010	96
800	YX3-500S1-8	745	96.6%	96.7%	0.82	0.78	97.5	39.1	4.9	10249	0.5	50.0	2.3	72.3	1380	1782	6720	97
900	YX3-500S2-8	746	96.8%	96.8%	0.8	0.74	112.4	51.2	5.4	11520	0.6	50.0	2.6	82.4	1810	1944	7200	97
1000	YX3-500L1-8	746	96.9%	96.9%	0.81	0.76	123	53.6	5.4	12800	0.6	50.0	2.5	93.3	2060	2181	7980	97
1120	YX3-500L2-8	746	97.0%	97.0%	0.8	0.74	139.6	64.1	5.5	14333	0.6	50.0	2.6	101.7	2340	2317	8380	97
185	YX3-400S1-10	594	94.3%	94.3%	0.66	0.6	28.5	16.2	3.4	2975	0.5	50.0	1.8	18	1160	670	3360	97
200	YX3-400S2-10	593	94.2%	94.4%	0.67	0.62	30.3	16.2	3.2	3220	0.5	50.0	1.6	18	1070	670	3360	97
220	YX3-400S3-10	593	94.5%	94.7%	0.68	0.63	32.9	17.4	3.3	3540	0.5	50.0	1.7	19.8	1220	725	3550	97
250	YX3-400L1-10	594	94.7%	94.9%	0.68	0.62	37.4	20	3.3	4022	0.5	50.0	1.7	21.7	1410	804	3930	97
280	YX3-400L2-10	594	94.9%	94.9%	0.66	0.6	42.7	24.2	3.5	4500	0.6	50.0	1.8	23.7	1730	865	4160	97
315	YX3-450S1-10	595	95.5%	95.7%	0.77	0.72	41.2	18.8	4.3	5054	0.6	50.0	2	42.4	1300	1185	4790	97
355	YX3-450S2-10	594	95.5%	95.9%	0.78	0.74	45.9	18.8	3.8	5703	0.5	50.0	1.8	42.4	1270	1185	4800	97
400	YX3-450S3-10	595	95.6%	95.9%	0.77	0.73	52.1	22.4	3.9	6423	0.5	50.0	1.9	44.6	1390	1230	4930	97
450	YX3-450L1-10	595	95.7%	96.1%	0.78	0.75	57.9	23.7	3.8	7226	0.5	50.0	1.8	51.4	1550	1404	5530	97
500	YX3-450L2-10	595	96.0%	96.2%	0.77	0.73	65.1	28.9	4.1	8023	0.5	50.0	1.9	56	1990	1494	5790	97
560	YX3-450L3-10	596	96.1%	96.1%	0.73	0.66	77.4	41.3	4.5	8975	0.6	50.0	2.2	58.8	2420	1550	5960	97
630	YX3-500S1-10	595	95.9%	96.1%	0.77	0.74	81.8	34.5	4	10116	0.6	50.0	1.8	70.9	1990	1754	6610	97
710	YX3-500S2-10	595	96.2%	96.3%	0.76	0.72	93.2	42.4	4.3	11389	0.6	50.0	2	81	2730	1919	7100	97
800	YX3-500L1-10	595	96.3%	96.5%	0.77	0.73	103.6	44.4	4.1	12837	0.6	50.0	1.9	91.1	2930	2142	7840	97
900	YX3-500L2-10	595	96.4%	96.6%	0.77	0.73	116.7	50.3	4.1	14440	0.6	50.0	1.9	99.6	3300	2278	8240	97
140	YX3-400S1-12	497	93.4%	92.5%	0.54	0.45	26.7	20.5	4.5	2692	1	50.0	2.9	27	1690	852	3320	97
160	YX3-400S2-12	496	93.6%	93.0%	0.58	0.49	28.4	20.5	4.2	3080	0.8	50.0	2.5	27	1620	852	3520	97
185	YX3-400S3-12	495	94.1%	94.1%	0.67	0.61	28.1	16.5	3.8	3570	0.6	50.0	2	29.8	1590	922	3710	97
200	YX3-400L1-12	495	94.2%	94.2%	0.68	0.61	30.1	17.3	3.8	3860	0.6	50.0	2	31.9	1670	999	4040	97
220	YX3-400L2-12	495	94.3%	94.3%	0.67	0.61	33.3	19.4	3.7	4245	0.6	50.0	2	33.3	1910	1034	4150	97
250	YX3-450S1-12	496	94.6%	94.4%	0.65	0.58	38.9	24.6	4.3	4816	0.8	50.0	2.3	45.3	1910	1227	4920	97
280	YX3-450S2-12	496	94.5%	94.2%	0.62	0.54	45.8	30.8	4.3	5391	0.8	50.0	2.4	45.3	2070	1227	4930	97
315	YX3-450S3-12	495	94.9%	95.0%	0.69	0.63	46.3	25.6	3.7	6080	0.6	50.0	1.9	50.4	2500	1327	5240	97
355	YX3-450L1-12	494	95.1%	95.3%	0.71	0.66	50.6	25.4	3.4	6859	0.5	50.0	1.7	58.9	2760	1533	5940	97
400	YX3-500S1-12	496	95.6%	95.6%	0.69	0.63	58.2	32.7	4	7695	0.5	50.0	2.1	71.8	2700	1767	6680	97
450	YX3-500S2-12	496	95.6%	95.7%	0.71	0.66	63.9	32.7	3.6	8667	0.5	50.0	1.8	71.8	2600	1767	6690	97
500	YX3-500S3-12	496	95.7%	95.9%	0.72	0.66	70.2	35	3.6	9630	0.5	50.0	1.8	81.1	2800	1917	7130	97
560	YX3-500L1-12	496	95.9%	96.0%	0.72	0.67	78.3	38.9	3.6	10784	0.5	50.0	1.8	91.3	3150	2142	7870	97
630	YX3-500L2-12	496	96.1%	96.2%	0.71	0.65	89.1	46	3.7	12126	0.5	50.0	1.9	101.4	4010	2305	8370	97

Y(B)X3系列超高效模块化紧凑型高压三相异步电动机

Y(B)X3系列 10kV, 50Hz

IP55, IC411, F/B

功率 kW	型号	转速 r/min	满载 效率 %	3/4 负载 效率 %	满载 功率 因数 cosφ	3/4 负载 功率 因数 cosφ	额定 电流 A	空载 电流 A	起动 电流 倍数 Ist	额定 转矩 N·m	起动 转矩 倍数 Tst	最大 堵转 时间 s	最大 转矩 倍数 Tmax	转动 惯量 J/kgm ²	最大允 许转动 惯量* J/kgm ²	转子 重量 kg	重量* kg	声功 率级 Lw/dB
250	YX3-355L4-2	2985	95.3%	95.3%	0.91	0.9	16.6	4.2	5.9	800	0.4	50	2.7	8.8	5.28	444	2460	100
280	YX3-355L5-2	2984	95.5%	95.6%	0.92	0.9	18.5	4.4	5.8	896	0.4	50	2.6	9.2	5.97	468	2550	100
315	YX3-355L6-2	2984	95.8%	95.9%	0.92	0.91	20.7	4.7	5.7	1008	0.4	50	2.6	9.6	7.2	492	2650	100
355	YX3-400L1-2	2978	95.6%	95.8%	0.93	0.92	23.2	4.3	5.1	1138	0.4	50	2.4	12	11.6	627	3380	100
400	YX3-400L2-2	2980	95.8%	96.0%	0.93	0.92	26	5.2	5.4	1282	0.4	50	2.5	12	13.5	627	3380	100
450	YX3-400L3-2	2980	96.0%	96.2%	0.93	0.92	29.2	5.7	5.5	1442	0.4	50	2.5	12.7	15.4	658	3510	100
500	YX3-400L4-2	2981	96.3%	96.4%	0.93	0.92	32.3	6.4	5.7	1602	0.5	50	2.6	13.4	17.7	689	3630	100
560	YX3-400L5-2	2983	96.5%	96.6%	0.93	0.92	36.1	7.6	6.1	1793	0.5	50	2.8	14.1	21.9	720	3760	100
630	YX3-450L1-2	2983	96.5%	96.5%	0.92	0.9	41	10	6.4	2017	0.5	50	3	18.5	51.3	985	4830	100
710	YX3-450L2-2	2983	96.7%	96.7%	0.92	0.91	45.9	10.2	6.1	2273	0.5	50	2.8	20.3	56.4	1038	5080	100
800	YX3-450L3-2	2983	96.8%	96.9%	0.92	0.91	51.6	11.3	6.1	2561	0.5	50	2.8	21.2	63.1	1064	5200	100
900	YX3-450L4-2	2983	97.0%	97.0%	0.92	0.91	58	12.9	6.2	2881	0.5	41	2.9	22	71.7	1091	5330	100
1000	YX3-500S1-2	2987	96.9%	96.8%	0.93	0.92	64.2	13.6	6.4	3197	0.5	50	2.9	33.4	67.8	1330	6530	103
1120	YX3-500L1-2	2985	97.0%	97.0%	0.93	0.93	71.6	13.3	5.7	3583	0.4	50	2.6	36.7	76.4	1453	7150	103
1250	YX3-500L2-2	2986	97.1%	97.2%	0.93	0.93	79.7	14.7	5.8	3998	0.4	50	2.6	40.5	87.6	1555	7550	103
250	YX3-355L4-4	1491	95.3%	95.2%	0.86	0.82	17.7	6.5	6	1601	0.7	50	2.6	11.8	67.9	590	2610	95
280	YX3-355L5-4	1491	95.5%	95.5%	0.85	0.81	19.9	7.6	6.1	1793	0.7	50	2.7	12.1	80	602	2650	95
315	YX3-355L6-4	1492	95.7%	95.7%	0.85	0.81	22.4	8.7	6.3	2017	0.8	50	2.7	12.6	85	623	2710	95
355	YX3-400S1-4	1488	95.5%	95.6%	0.88	0.86	24.4	7.2	5.3	2278	0.6	50	2.4	16.1	135	615	3180	96
400	YX3-400S2-4	1489	95.7%	95.8%	0.88	0.86	27.3	7.9	5.2	2566	0.6	50	2.4	17	152	642	3280	96
450	YX3-400S3-4	1489	96.0%	96.1%	0.88	0.86	30.7	8.9	5.3	2886	0.6	50	2.4	17.9	169	670	3380	96
500	YX3-400L1-4	1489	96.1%	96.2%	0.88	0.86	34	10	5.5	3206	0.6	50	2.5	19.3	180	735	3700	96
560	YX3-400L2-4	1490	96.3%	96.4%	0.88	0.86	38	11.4	5.7	3590	0.6	50	2.5	20.9	203	781	3880	96
630	YX3-450S1-4	1491	96.4%	96.2%	0.84	0.79	45.1	18.2	5.8	4034	0.6	50	2.8	21.2	263	824	4600	98
710	YX3-450S2-4	1492	96.6%	96.5%	0.84	0.79	50.7	20.7	6.1	4545	0.6	50	2.9	23.9	319	891	4920	98
800	YX3-450L1-4	1492	96.7%	96.7%	0.84	0.8	56.7	22.3	5.9	5121	0.6	50	2.8	25.6	360	972	5340	98
900	YX3-450L2-4	1492	96.9%	96.8%	0.84	0.8	63.7	24.8	5.9	5762	0.6	50	2.8	27.2	394	1013	5530	98
1000	YX3-500S1-4	1493	96.8%	96.8%	0.87	0.85	68.2	22.4	5.8	6395	0.5	50	2.7	43.4	324	1399	6360	99
1120	YX3-500L1-4	1493	97.0%	97.0%	0.88	0.85	75.8	23.9	5.8	7162	0.5	50	2.7	48.9	363	1561	7020	99
1250	YX3-500L2-4	1494	97.2%	97.1%	0.87	0.84	85.2	29.3	6.2	7990	0.5	50	2.9	51.6	416	1612	7210	99
1400	YX3-500L3-4	1494	97.3%	97.2%	0.86	0.82	96.5	36.3	6.7	8946	0.6	50	3.2	55.7	511	1689	7520	99
185	YX3-400S1-6	994	95.3%	95.1%	0.79	0.72	14.3	7.1	5.9	1778	0.7	50	2.9	17.4	232	650	3280	95
200	YX3-400S2-6	993	95.3%	95.2%	0.8	0.74	15.2	7.1	5.5	1923	0.7	50	2.6	17.4	224	650	3280	95
220	YX3-400S3-6	992	95.2%	95.3%	0.81	0.76	16.5	7.1	5.1	2117	0.6	50	2.4	17.4	213	650	3280	95
250	YX3-400S4-6	992	95.4%	95.5%	0.81	0.77	18.6	7.9	5	2406	0.6	50	2.4	18.1	240	671	3350	95
280	YX3-400L1-6	993	95.6%	95.7%	0.81	0.76	20.9	9	5.1	2694	0.6	50	2.4	18.8	282	715	3610	95

Y(B)X3系列超高效模块化紧凑型高压三相异步电动机

功率 kW	型号	转速 r/min	满载效率 %	3/4 满载效率 %	满载功率因数 cosφ	3/4 满载功率因数 cosφ	额定电流 A	空载电流 A	起动电流倍数 Ist	额定转矩 N·m	起动转矩倍数 pu	最大堵转时间 * s	最大转矩倍数 Tmax	转动惯量 J/kgm ²	最大允许转动惯量* J/kgm ²	转子重量 kg	重量 kg	声功率级* Lw/dB
315	YX3-400L2-6	993	95.7%	95.8%	0.8	0.75	23.8	10.9	5.3	3029	0.7	50	2.5	19.3	300	728	3660	95
355	YX3-400L3-6	993	95.8%	95.8%	0.78	0.72	27.3	13.3	5.5	3413	0.7	50	2.6	19.9	326	749	3740	95
400	YX3-400L4-6	994	95.9%	95.9%	0.77	0.7	31.4	16.2	5.8	3844	0.8	50	2.8	21.1	357	783	3860	95
450	YX3-450S1-6	993	95.9%	96.2%	0.85	0.83	31.7	10	4.6	4327	0.5	50	2.1	33	304	1040	4700	98
500	YX3-450S2-6	994	96.2%	96.4%	0.85	0.82	35.4	12.2	5	4804	0.5	50	2.2	33.9	394	1060	4770	98
560	YX3-450S3-6	994	96.3%	96.5%	0.84	0.81	39.9	14.7	5.3	5378	0.5	50	2.4	36.1	424	1107	4920	98
630	YX3-450L1-6	995	96.6%	96.7%	0.84	0.81	44.8	16.8	5.4	6049	0.6	50	2.4	40.6	535	1244	5470	98
710	YX3-450L2-6	995	96.7%	96.7%	0.81	0.76	52.2	23.4	6.2	6812	0.7	50	2.8	42.3	663	1281	5600	98
800	YX3-500S1-6	995	96.3%	96.3%	0.86	0.84	55.5	17.2	5	7681	0.5	50	2.2	53.9	647	1579	6630	98
900	YX3-500S2-6	995	96.5%	96.5%	0.86	0.84	62.5	19.8	5.1	8640	0.5	50	2.3	57	731	1636	6830	98
1000	YX3-500S3-6	995	96.7%	96.7%	0.86	0.83	69.6	22.9	5.2	9597	0.5	50	2.3	61.4	844	1716	7100	98
1120	YX3-500L1-6	995	96.8%	96.8%	0.85	0.82	78.7	28.2	5.5	10745	0.6	50	2.5	65.5	966	1849	7630	98
355	YX3-450S1-8	747	95.4%	95.0%	0.75	0.67	28.7	16.5	6.8	4540	0.9	50	3.5	47.4	595	1277	4990	96
400	YX3-450S2-8	746	95.5%	95.3%	0.79	0.73	30.7	15.3	6.2	5120	0.7	50	3	49.1	579	1310	5090	96
450	YX3-450S3-8	746	95.7%	95.6%	0.79	0.73	34.3	16.9	6	5760	0.7	50	2.9	51.9	665	1366	5250	96
500	YX3-450L1-8	746	95.9%	95.8%	0.79	0.74	37.9	18.3	5.9	6401	0.7	50	2.9	55.9	800	1484	5700	96
560	YX3-500S1-8	746	95.8%	95.4%	0.73	0.65	46.4	26.7	5.9	7168	0.8	50	3	49.3	1020	1449	6240	97
630	YX3-500S2-8	746	95.9%	95.7%	0.73	0.66	51.9	29.4	5.8	8065	0.7	50	2.9	53.1	1150	1515	6480	97
710	YX3-500S3-8	746	96.1%	95.9%	0.75	0.68	57	30.8	5.7	9090	0.7	50	2.9	58.8	1260	1615	6830	97
800	YX3-500S4-8	746	96.3%	96.1%	0.75	0.69	63.6	33.8	5.7	10242	0.7	50	2.8	65.1	1420	1727	7220	97

注：* 最大堵转时间为热态堵转允许时间。

* 最大堵转时间和最大负载惯量按通用水泵负载核算，如有具体带载需求需要联系上电技术团队进行具体计算。

* 表格中重量为常规产品总重，IIB 系列需要在常规系列重量基础上加 160kg，IIC 系列加 230kg。

* 对于隔爆型系列电机型号为 YBX3。

选配清单

PT100 指定厂家、牌号、数量	加热器 210V ~ 240V	英文文件
进口品牌轴承	加热器 360V ~ 415V	中英文文件
带测振传感器	加热器其它电压等级	其它国家语言文件
水平放置出线盒，旋转 90°，面向轴伸端看，进线口在非轴伸端	环境温度 45°C -55°C（按 F 级温升考核）	推荐备件清单
水平放置出线盒，旋转 180°，面向轴伸端看，进线口在电机左侧	环境温度低于 0°C	试验报告
水平放置出线盒，旋转 270°，面向轴伸端看，进线口在轴伸端	海拔高于 1000 米	
出线盒过渡座调整，面向轴伸端看，出线盒倾斜放置	盐雾环境、腐蚀环境	
出线盒带格兰头	带编码器	
辅助出线盒采用铸铁材质	带备件	
辅助出线盒采用不锈钢材质	带底架	
辅助出线盒端子指定厂家、牌号	特殊油漆色标，不同于 RAL7001	

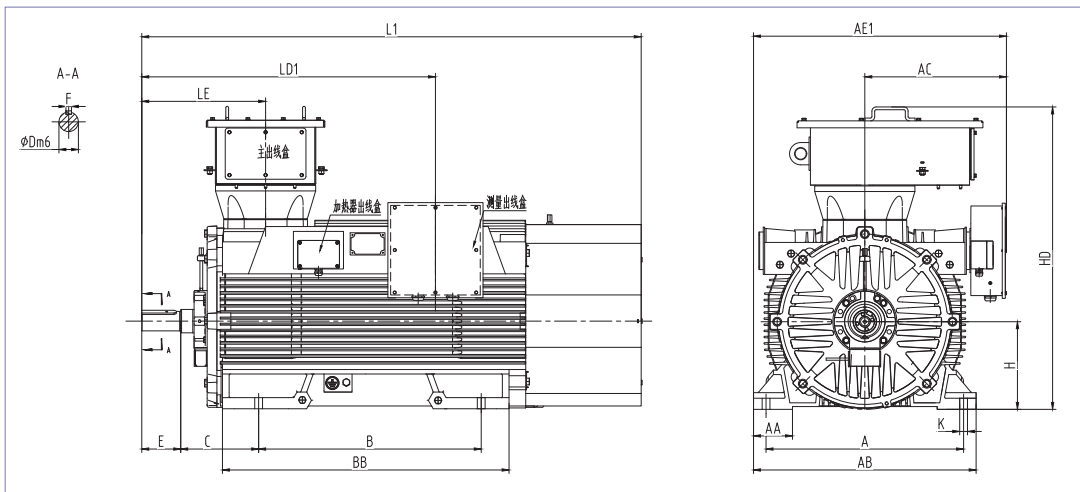
Y(B)X3系列超高效模块化紧凑型高压三相异步电动机

外形图及安装尺寸表

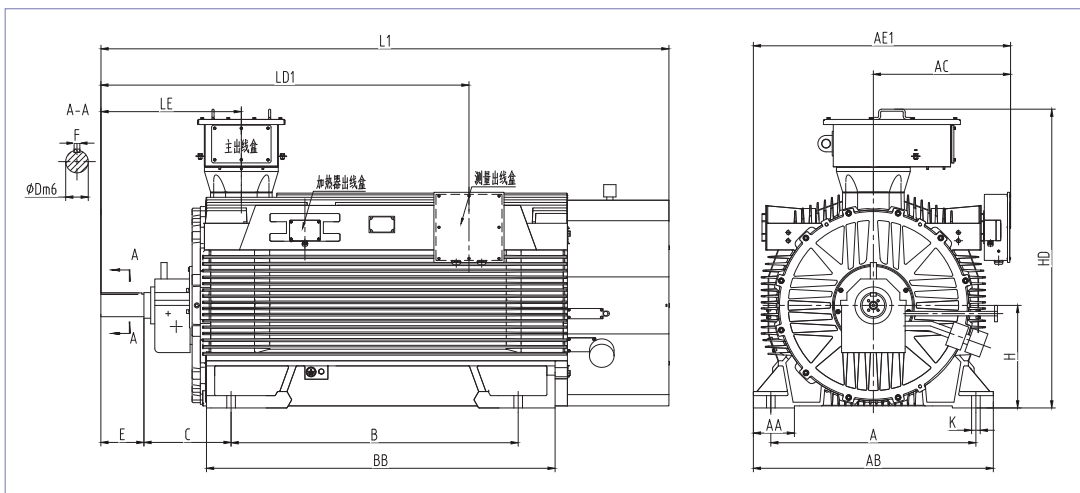
常规型

中心高	极数	机座型式	A	B	C	D	E	F	H	K	AA	AB	BB	AC	AE1	LE	L1	LD1	HD
315	2	L	710	800	280	70	140	20	315	28	140	800	1030	509	887	445	1795	1055	1087
315	≥4	L	710	800	280	80	170	22	315	28	140	800	1030	509	887	475	1825	1085	1087
355	2	L	710	950	280	70	140	20	355	35	140	840	1230	509	907	455	1995	1190	1237
355	≥4	L	710	950	280	100	210	28	355	35	140	840	1230	509	907	525	2065	1260	1237
400	2	L	800	1120	280	80	170	22	400	35	150	900	1360	509	937	485	2155	1345	1337
400	≥4	L	800	1120	280	110	210	28	400	35	150	900	1360	509	937	525	2195	1385	1337
400	2	S	800	900	280	80	170	22	400	35	150	900	1160	509	937	480	1955	1195	1337
400	≥4	S	800	900	280	110	210	28	400	35	150	900	1160	509	937	520	1995	1235	1337
450	2	L	900	1250	280	90	170	25	450	42	170	1050	1530	509	997	480	2350	1435	1437
450	≥4	L	900	1250	280	120	210	32	450	42	170	1050	1530	509	997	520	2390	1475	1437
450	2	S	900	1050	280	90	170	25	450	42	170	1050	1350	509	997	475	2145	1285	1437
450	≥4	S	900	1050	280	120	210	32	450	42	170	1050	1350	509	997	515	2185	1325	1437
500	2	L	1000	1400	435	110	210	28	500	42	200	1170	1700	509	1047	695	2780	1815	1547
500	≥4	L	1000	1400	315	140	250	36	500	42	200	1170	1700	509	1047	615	2700	1735	1547
500	2	S	1000	1200	435	110	210	28	500	42	200	1170	1530	509	1047	695	2585	1665	1547
500	≥4	S	1000	1200	315	140	250	36	500	42	200	1170	1530	509	1047	615	2505	1585	1547

滚动轴承外形图



滑动轴承外形图

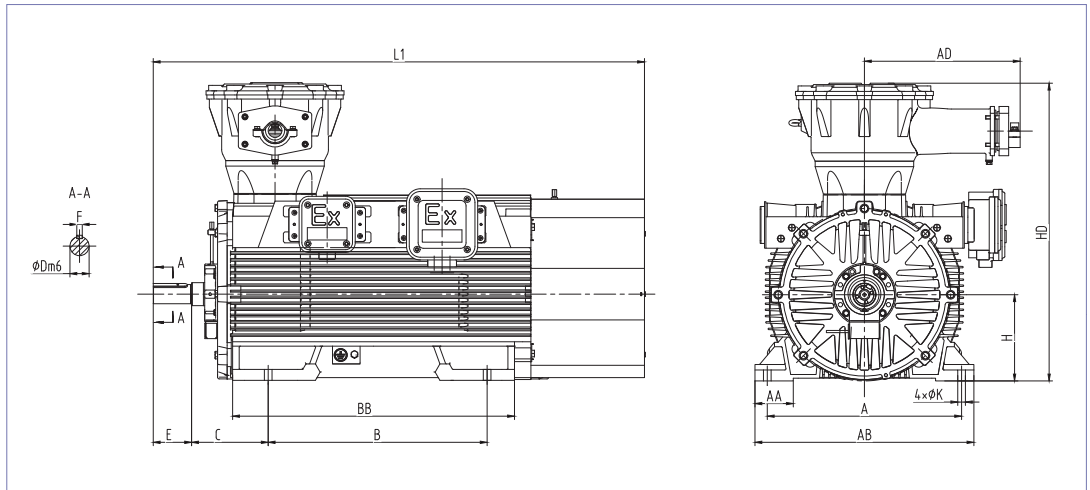


Y(B)X3系列超高效模块化紧凑型高压三相异步电动机

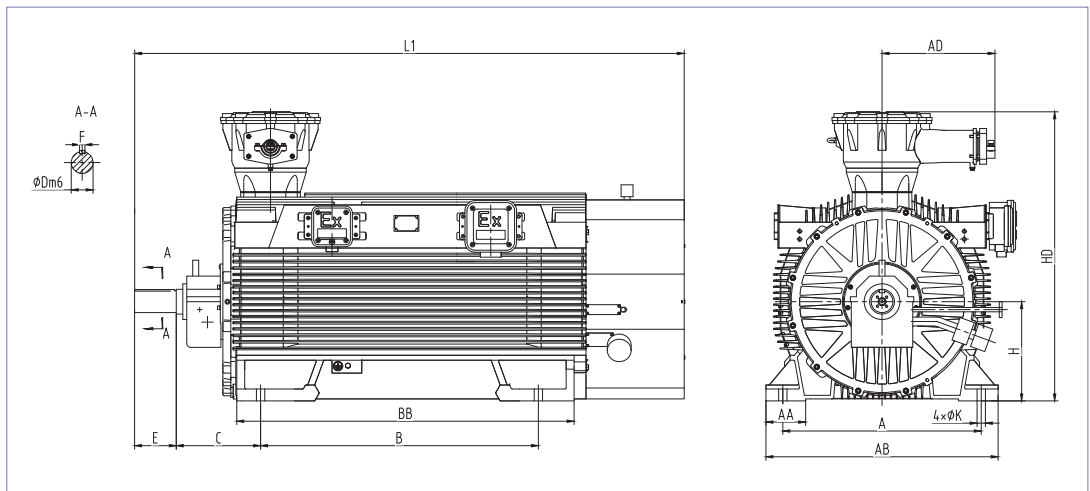
隔爆型

中心高	极数	机座型式	A	B	C	D	E	F	G	H	K	AB	AD	BB	HD	L
315	2	L	710	800	280	70	140	20	315	28	140	800	1060	855	2400	1125
315	≥4	L	710	800	280	80	170	22	315	28	140	800	1060	855	2400	1125
355	2	L	710	950	280	70	140	20	355	35	140	840	1230	855	2600	1205
355	≥4	L	710	950	280	100	210	28	355	35	140	840	1230	855	2600	1205
400	2	L	800	1120	280	80	170	22	400	35	150	900	1390	885	2800	1285
400	≥4	L	800	1120	280	110	210	28	400	35	150	900	1390	885	2800	1285
400	2	S	800	900	280	80	170	22	400	35	150	900	1160	885	2600	1285
400	≥4	S	800	900	280	110	210	28	400	35	150	900	1160	885	2600	1285
450	2	L	900	1250	280	90	170	25	450	42	170	1050	1530	920	3000	1365
450	≥4	L	900	1250	280	120	210	32	450	42	170	1050	1530	920	3000	1365
450	2	S	900	1050	280	90	170	25	450	42	170	1050	1330	920	2800	1365
450	≥4	S	900	1050	280	120	210	32	450	42	170	1050	1330	920	2800	1365
500	2	L	1000	1400	435	110	210	28	500	42	200	1170	1700	950	3300	1465
500	≥4	L	1000	1400	315	140	250	36	500	42	200	1170	1700	950	3300	1465
500	2	S	1000	1200	435	110	210	28	500	42	200	1170	1500	950	3100	1465
500	≥4	S	1000	1200	315	140	250	36	500	42	200	1170	1500	950	3100	1465

滚动轴承外形图



滑动轴承外形图



系列产品总目录

电动机

异步电动机

◆ 筋外冷电机系列

YFJ/YBFJ筋外冷异步电动机系列
YBJC/YBBP筋外冷高压隔爆异步电动机系列
Y(B)X3系列超高效模块化紧凑型高压三相异步电动机

◆ 鼠笼型异步电机系列

YX 2.0 2P单鼠笼卧式中型异步电机系列
Tmeic 2P单鼠笼卧式中型异步电机系列
YK/YKOS 2极大型异步电机系列
YX 2.0 4-16P单鼠笼卧式中型异步电机系列
YX/YS鼠笼型大型异步电机系列
YGF/YCH 4极大型异步电机系列
YAKK/KS增安型、YZKK/KS正压型高压异步电动机系列
YWG管线用高速自润滑高压无火花型防爆异步电动机系列

◆ 绕线型异步电机系列

YS/YX 1.0绕线式中型异步电机系列
YSR绕线式大型异步电机系列

◆ 立式异步电机系列

YSL立式大型异步电机系列
YS/YX 1.0 4-16P单鼠笼立式中型异步电机系列
YL老立式大型异步电机系列

◆ 磨机配套电机系列

YS/YX 1.0双鼠笼卧式中型异步电机系列
YSTM磨煤机配套大型异步电机系列

◆ 轧机配套电机系列

YS/YX 1.0轧线变频调速中型异步电机系列
YZBP/YLZBP 轧线变频调速大型异步电机系列

◆ YB高效高压隔爆型异步电动机系列

同步电动机

- ◆ T/TWS同步电机系列
- ◆ TDZBS变频轧机同步电机系列
- ◆ TDZGS 高线轧机同步电机系列
- ◆ TL/TLKS大型立式同步电机系列
- ◆ TD同步电机系列
- ◆ TAW增安型同步电机系列
- ◆ TZW正压型防爆同步电机系列
- ◆ TDMK/TMW/TMBW磨机同步电机系列
- ◆ TDBS矿井提升机同步电机系列
- ◆ TK同步电机系列
- ◆ TG灯泡贯流式同步电机系列

直流电动机

- ◆ Z直流电动机系列
- ◆ ZD直流电动机系列
- ◆ ZD2直流电动机系列
- ◆ ZK高速直流电动机系列
- ◆ ZKD高速直流电动机系列
- ◆ ZZJ轧机辅传动直流电动机系列
- ◆ ZT 调速直流电机系列
- ◆ ZKTD直流矿井提升机系列

发电机

异步风力发电机

- ◆ YFKKY单鼠笼型风力异步发电机系列
- ◆ YFKSY空水冷型风力异步发电机系列
- ◆ YFSKY双馈型风力异步发电机系列

直流发电机

- ◆ ZF2直流发电机系列

同步发电机

- ◆ TF同步发电机系列
- ◆ TFH核电站用同步发电机系列
- ◆ 二极汽轮发电机系列
- ◆ 四极汽轮发电机系列

售后与服务

◆ 技术咨询与培训：

合理的选型与正确的使用是电机高效稳定运行的基础，上电的技术团队可根据用户的应用场景、负载性质提供合理的选型建议，针对运行过程中针对各类电气、机械，控制等各类问题提供全生命周期的技术支持。同时上电为了使用户更好的使用电机设备，针对电动机与发电机上电开发出各类通用或专题培训课程。

◆ 安装与调试：

设备在现场成功调试是项目执行的里程碑事件，为了使电机在运到现场后能在最短的时间内调试运行，尽早的为用户创造价值，上电可为用户提供电机现场安装与调试服务。

◆ 运行维护：

工业电机在冶金、矿山、水泥、电站等各个行业源源不断的为各类机械设备提供驱动力，同时在不同的应用场景中也承受着来自负载冲击、粉尘、高温、油污、电流等各种因素造成的腐蚀，造成电气与机械性能的下降，及时适当的维护保养是保持电机长期稳定运行，延缓使用寿命的必要手段。上电针对不同的应用场景可为不同类型的电机提供针对性的维护保养服务，以更好的保障电机的稳定运行。

◆ 故障维修：

电机的非计划停机严重的影响用户的生产，造成巨大的经济损失，基于70多年的电机设计与制造经验，上电可在第一时间分析判断出电机故障原因，并出具针对性的解决方案，并集中调配生产资源服务于抢修性业务，以最短的时间恢复设备运行，减少用户损失。

◆ 升级改造：

基于用户工艺流程的改变或节能环保等方面的考虑，针对在役电机，用户有着大量的改造需求。为了更好的服务于用户，上电开发出了冷却系统改造、轴承系统改造、增容改造、延寿改造以及其他各类客户提出的专项改造服务，确保改造后的电机满足新的应用场景的使用要求。

◆ 备品备件：

电机在服役过程中难免会有零部件的老化与磨损，及时更换磨损零部件是减少非故障停机的必要措施，针对上电自身产品，根据备件更换频率，上电可提供易耗品、常用件、战略备件三类备件服务包，可保证电机设备全生命周期的备件更换需求。

Y(B)X3系列超高效模块化紧凑型高压三相异步电动机

◆ 远程状态监测：

为了减轻日常点检给设备维护人员带来的繁重的工作负担，上电开发了针对电机的远程状态监测系统，用户可在线远程实现对电机状态的记录与监测，对于电机运行过程中出现异常可及时提出预警，如用户选配了我方远程监测专家系统，我方可在第一时间向用户推送故障解决方案，必要时我方服务人员将上门提供服务协助解决。

◆ 工程服务：

电机设备的运行涉及到土建、机械负载、控制

系统、润滑系统、冷却系统等方方面面，为了发挥上电的专业优势，简化用户繁重的项目管理工作，上电根据用户需要可提供不同层次的工程服务。

◆ 其他定制服务：

在电机设备运行过程中用户会有着各种不同的服务需求，上电无法将所能提供的所有服务进行罗列介绍，针对任何我方未罗列出的服务需求，欢迎通过电话、网站、官方微信等渠道与我方联系，我方会针对用户的具体需求配置专业合理的服务方案。

营销网点

大区	城市	负责人	手机	地址
上海大区	上海	周勤强	13909243991	上海市闵行区江川路555号
北京大区	北京	董海生	18610034386	北京市海淀区首体南路6号新世纪日航饭店写字楼955室
华北大区	石家庄	宋鑫	18602476818	石家庄桥西区裕华西路海悦天地广场A座2016室
	太原			山西省太原市建设南路206号中正花园二期4号楼1单元2703号
华东大区	唐山	焦旭	13817846706	河北省唐山市路北区军安里尚座花园104-7-1602室
	南京	曾照杨	15921956881	江苏省南京市江宁区金源路2号绿地城际空间站D1-1502（南京南站南广场）
	南通	钱斌	13812598040	江苏省南通市崇川区中兴街道振兴东路336号富新园15号楼二单元504
华中大区	济南	路永明	13671595429	山东省济南市槐荫区和諧佳苑4区7-2-701
	武汉	蔡一丁	13904045740	武汉市武昌区徐东路50号山河大厦3803室
	郑州	印华	13311797637	郑州市郑东新区普惠路2号新里·卢浮公馆二期5号楼二单元14层189室
	洛阳	营建	15216763204	洛阳市涧西区世纪华阳小区2号楼602室
西南大区	长沙	陈永嘉	18674835655	湖南省长沙市天心区湘府西路229号保利花园三期9栋2单元606
	成都	朱锦坤	18601692805	成都市高新区蜀锦路88号楚峰国际中心1104室
	重庆			重庆市渝中区大坪长江二路77号附16号B，2栋34-7（万友康年公寓）
东北大区	昆明	熊伟	15285192820	云南省昆明市盘龙区石闸立交桥旁金色俊园F栋2807
华南大区	贵阳			贵阳市观山湖区金朱东路399号恒大中央公园D5栋2502
东南大区	沈阳	王超群	18640158897	辽宁省沈阳市沈河区青年大街219号华新国际大厦4-J、4-K
西北大区	广州	王辉	13485375062	广东省广州市天河区华庭路4号富力天河商务大厦1204房
	福州			广西南宁市西乡塘区大学东路35号翰林学府3号楼二十八层2801室
西北大区	杭州	谢钟	15601706655	杭州市江干区全福桥路298号富亿中心A座1312
	西安			福州市晋安区电建路19号茶园新苑13号1112
西北大区	新疆	周杰	13816677420	陕西省西安市莲湖区唐延路北段20号太和时代广场D座1209室
	榆林			新疆乌鲁木齐市经开区喀纳斯南路和兴雅轩8-3-901
				陕西省榆林市榆阳区巨丰智慧城30栋2单元101

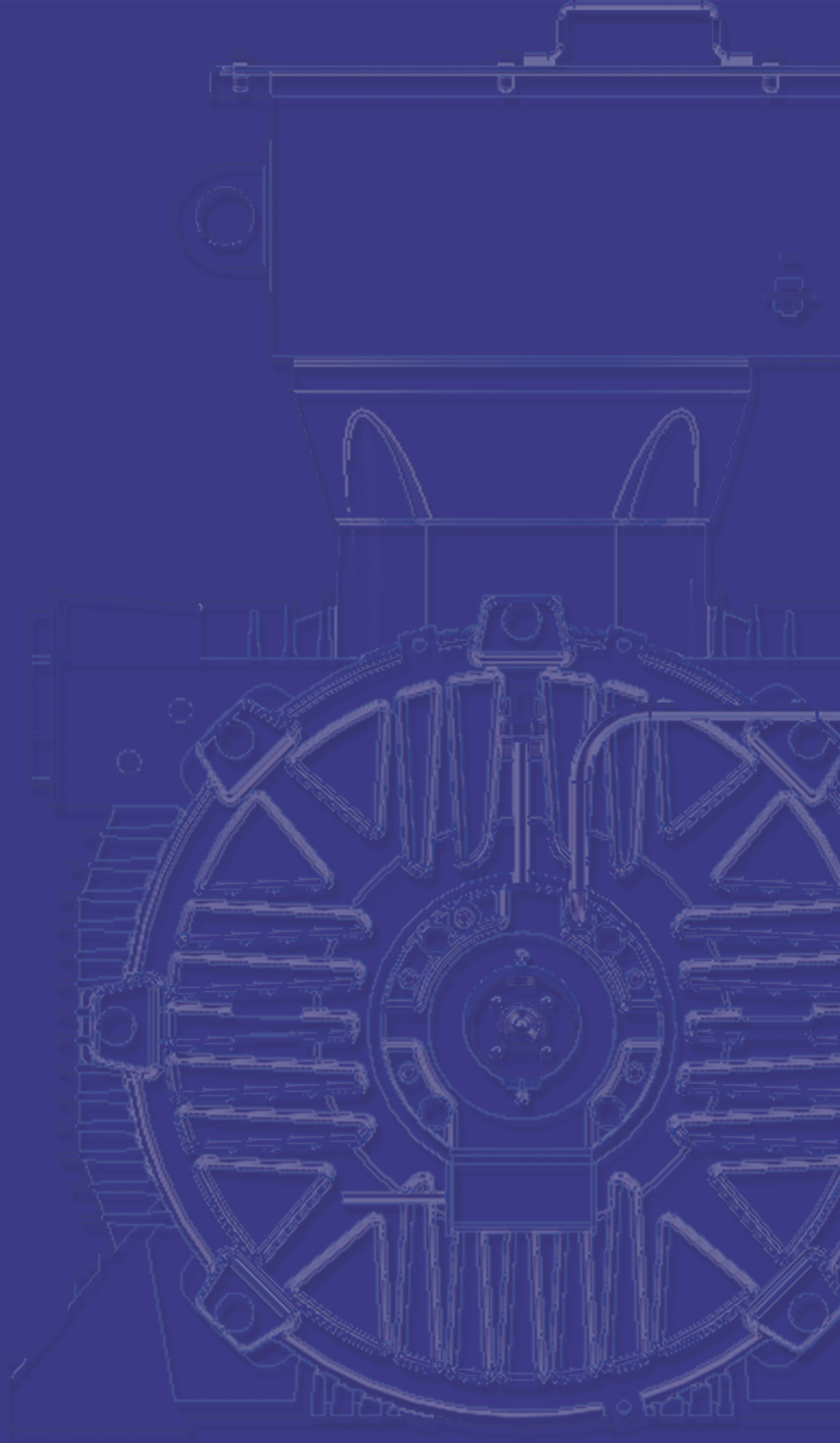
Y(B)X3系列超高效模块化紧凑型高压三相异步电动机



A series of horizontal dashed lines spanning the width of the page, providing a template for text entry.



扫描关注
上电公司
官方微信



上海电气集团上海电机厂有限公司
Shanghai Electric Machinery Co.,Ltd.

地址：中国上海闵行江川路555号

电话：021-64638221

传真：021-64632422

客服电话：4008803505

邮编：200240

网址：<http://www.shanghai-electric.com>